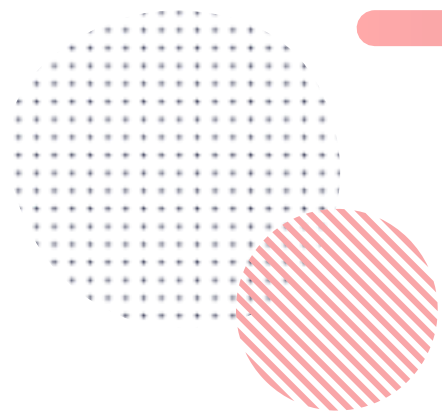


---

# AI時代に重宝される人とは

～AIを使える人ではなく、〇〇できる人～



---

2026年3月10日 管理部

# 質問

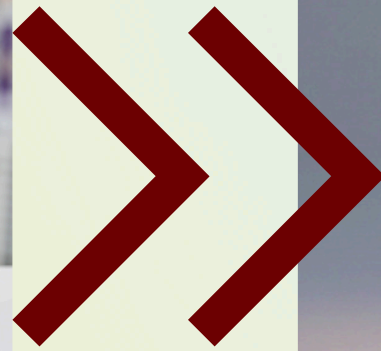
今、スマホを持っていない人  
どれくらいいますか？



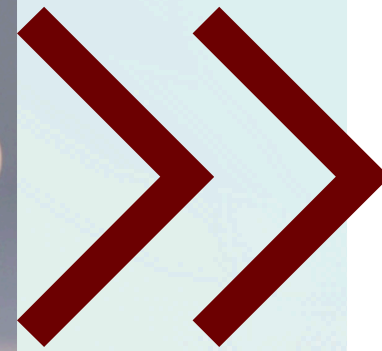




電話のみ



電話・メール  
カメラ  
インターネット



電話・メール  
カメラ      アプリ  
インターネット

# AIもおなじ

- AIを使える
- AIに質問できる

**差別化が難しい時代**



# なにで差別化するのか？



「ツール」を使って  
なにをするのか？なにができるのか？



# 【質問】

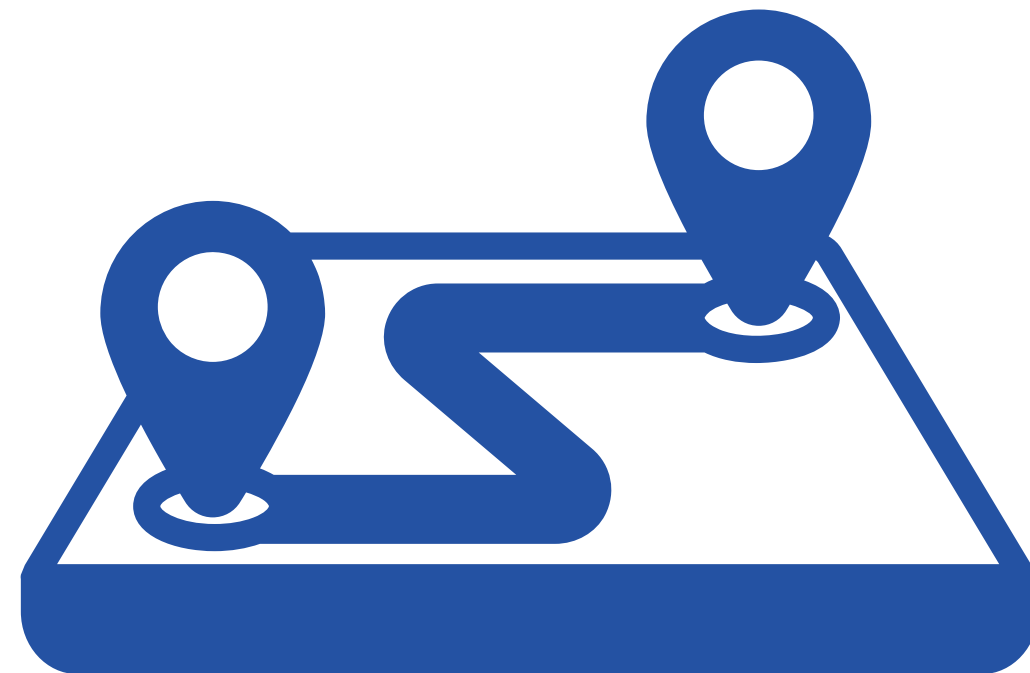
道を尋ねられたことがありますか？



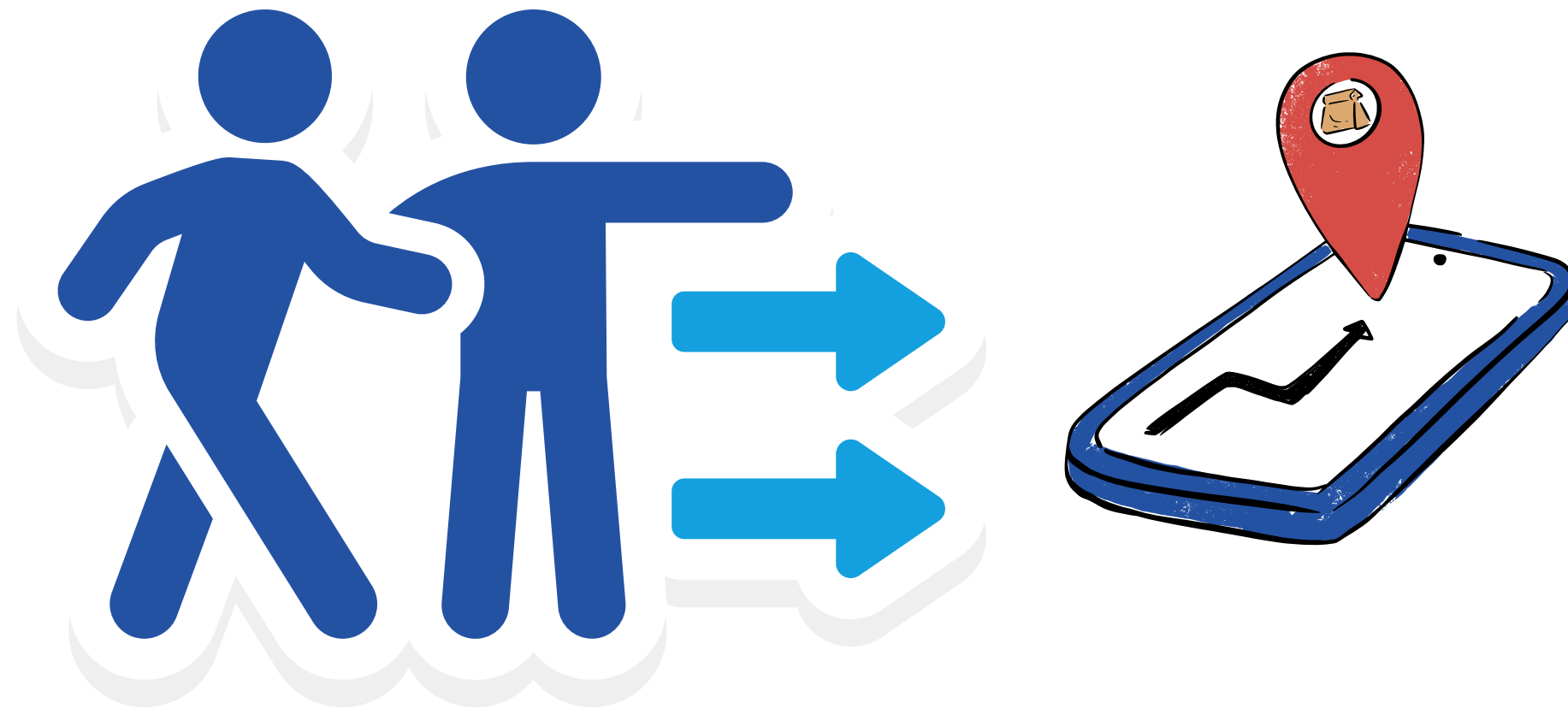
# ①自分のスマホで調べて 道順を教える



②相手のスマホのアプリを設定し  
ナビ通りに行くように教える



③ スマホアプリの設定をした上で、  
使い方を説明しながら 少しでも  
一緒に歩いてあげる



①～③の中でその人に一番寄り添っているのはどれでしょう？



# ①自分のスマホで調べて 道順を教える



問題を解決している



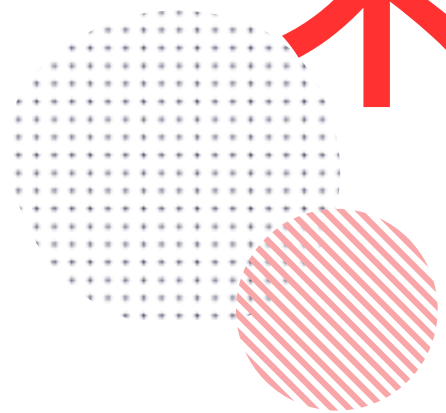
②相手のスマホのアプリを設定し  
ナビ通りに行くように教える

道具を使えるようにしている



③ スマホアプリの設定をした上で、  
使い方を説明しながら 少しでも  
一緒に歩いてあげる

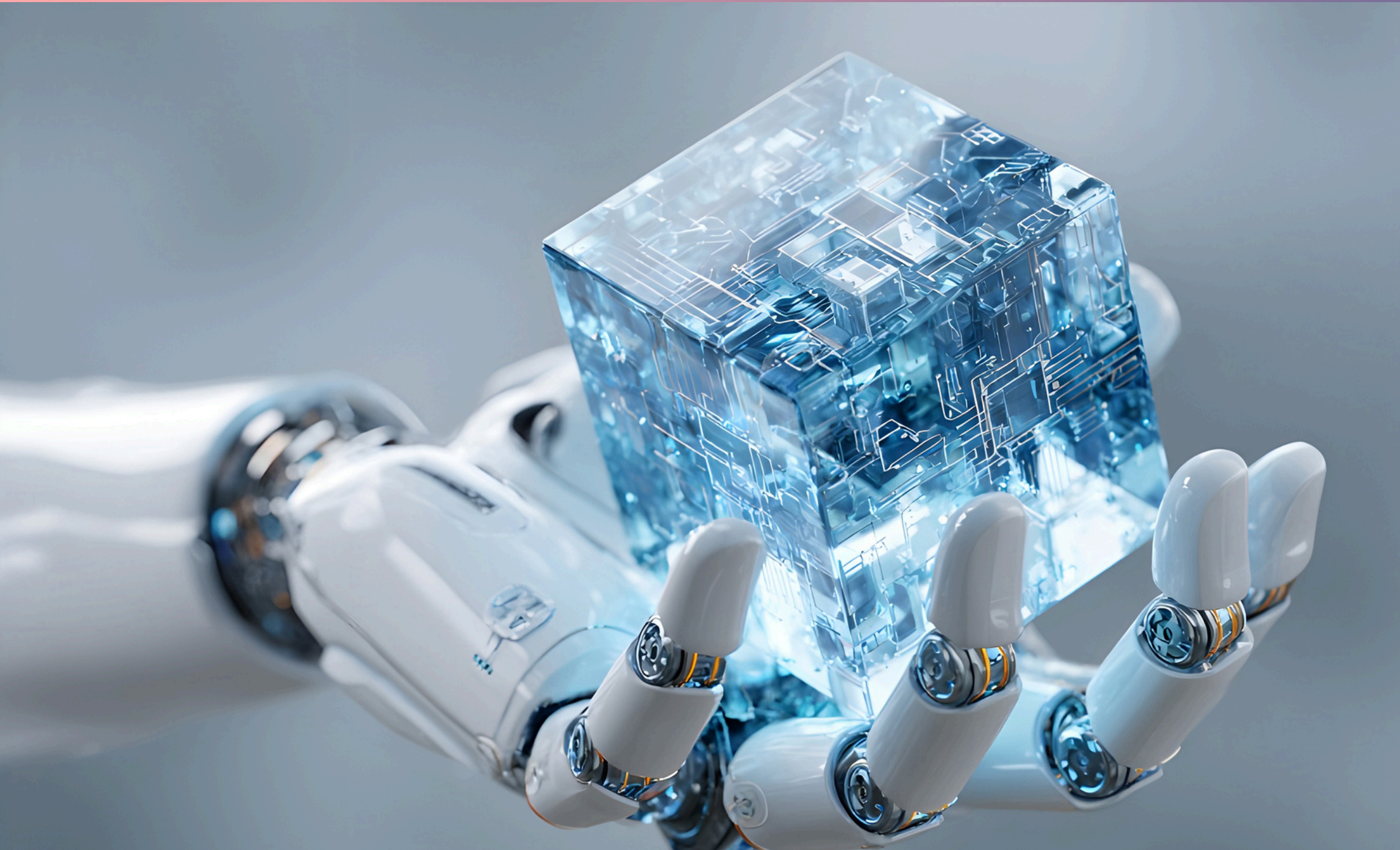
不安をやわらげ、人を助けている



# 最大の価値

問題を解決するだけでなく  
感情を含めて目の前の人を助けようとする事

# AIは感情（HEART）を持たないもの



感情を察知して  
感情を込めた行動を  
とれるのは

今のところ・・・

# そもそも仕事とは？

誰かを助けるため  
誰かに貢献するため



**もっと便利にしたい  
困りごとを解決したい**

# 貢献の3つの方法

① お金を提供する



② 知恵を提供する



③ 労働（時間）を提供する



**貢献に必要なもの**

**相手への関心**

	Year Ended December 31,					
Basic	4.56	4.94	4.64	4.51	4.91	0.17
Diluted	—	4.93	4.63	4.50	4.89	0.17
Earnings per ADS equivalent:						
Basic	45.61	49.35	46.42	45.16	49.10	1.68
Diluted	—	49.35	46.31	45.01	48.95	1.68
Net revenues	186.3	200.9	204.4	200.4	203.8	7.0

# コミュニケーションのはじまりはシンプル



# AI時代に重宝される人とは？



誰でも出来るだろうことを

相手のために誰よりも丁寧にやる人

# 【ご提案】

## 誰かひとりに関心を持つこと

### ここから始めてみませんか？



ご清聴ありがとうございました。

